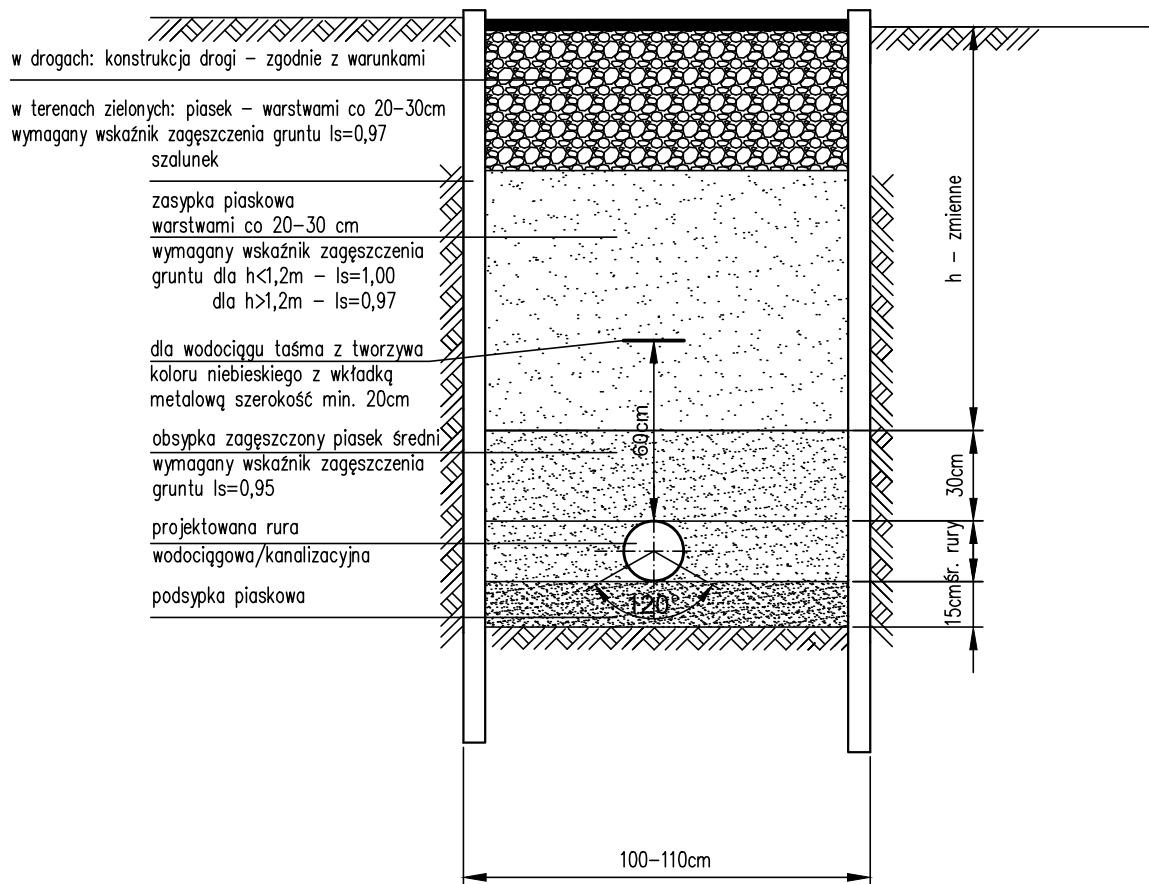



SCHEMAT WYKOPU



NAZWA OPRACOWANIA: BUDOWA SIECI WODOCIĄGOWEJ Z PRZYŁĄCZAMI W MIEJSCOWOŚCI HOLENDRY, GM. ZAPOLICE		
ADRES INWESTYCJI:	dz. nr 61/1, 74/1, 71/1, 71/2, obr. Holendry, gm. Zapolice	
INWESTOR:	Gmina Zapolice, Plac Strażacki 5, 98-161 Zapolice	
RYSUNEK:	Schemat wykopu	
OPRACOWAŁ: BRANŻA SANITARNA	mgr inż. Piotr Zagalski upr. nr LOD/3423/PWBS/17	
SKALA:	DATA:	
SCHEMAT	11.2024 r.	NR. RYS.: 8